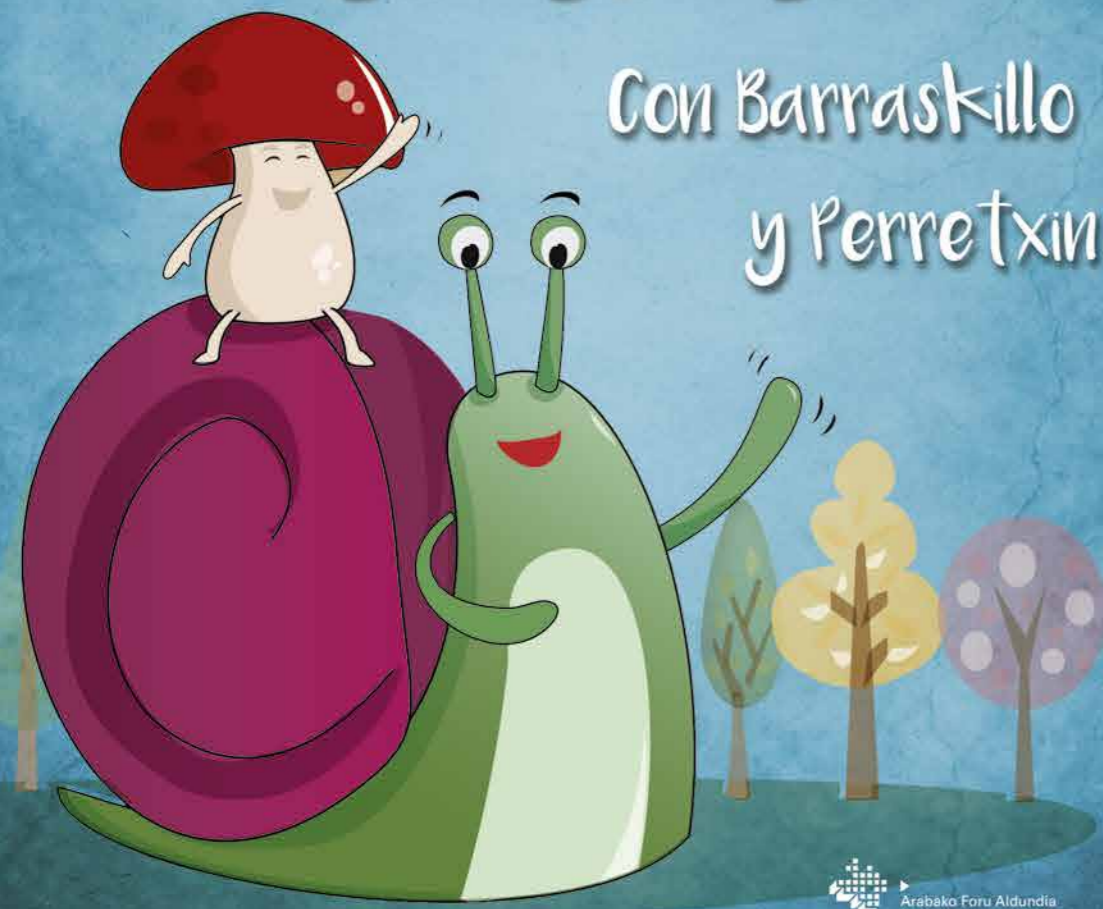


Piérdete por **ÁLAVA**

Con **Barraskillo**
y **Perretxin**



Arabako Foru Aldundia
Diputación Foral de Álava

alava
turismo
eus

¿CUÁNTO SABES DE ÁLAVA?

¿ En qué deporte podrás nadar, andar en bici y correr la misma competición?

- Baloncesto
- Triatlón
- Petanca

¿ A qué personaje mitológico podemos ver en las montañas de la comarca de Gorbeialdea?

- Basajaun
- Troll
- Orco

Un compositor de Ayala compuso una canción muy famosa. Escúchala y dínos quién es la protagonista.

- José Luis
- Maritxu
- Jon



A Vitoria-Gasteiz llegan por carnaval unos señores. Escucha la canción para saber quiénes son.

- Los pintores
- Los albaniles
- Los mecánicos



El escudo de Álava tiene un animal cerca de un castillo ¿ Qué animal es?

- León
- Elefante
- Murciélago

En el pueblo Zaldondo de la Llanada Alavesa, ¿ Qué sale de su fuente una vez al año?

- Vino
- Zumo de naranja
- Mosto

¿ Cómo se llama la celebración que se realizaba en los dólmenes?

- Akelarre
- Carnaval
- Navidad

Puedes encontrarla en las bomboneras, o también en la tierra de los bosques de la Montaña Alavesa.

- Trufa
- Bombones
- Caramelos

Para ampliar información sobre turismo familiar consulta en www.alavaturismo.eus

CAMPEZO-MONTAÑA ALAVESA

Entre pequeños valles y montañas te esperan villas medievales y hermosos pueblos. Al visitar la Montaña Alavesa te introducirás en una zona de singular belleza y podrás disfrutar de muchas actividades deportivas y culturales.

16 Parque Natural de Izki

Situado en el corazón de la Montaña Alavesa, piérdete entre sus rutas de senderismo, cascadas, bosques, árboles singulares... Si en otoño, setas quieres comer, a tu amigo Perretxin tendrás cuidado de no recoger.

17 Murallas de Antoñana y Feria de la Miel

Ven a conocer un pueblo que se construyó en la Edad Media. Detente en sus murallas y puertas como si fueses de aquella época. En primavera conoce la feria de miel, que si estás resfriado y empiezas a toser, leche con miel has de beber.

18 Vía Verde del Vasco Navarro

Antiguamente pasaba un tren que salía de Gipuzkoa y llegaba a Navarra atravesando túneles y pueblos de la provincia. Dentro de este camino, que podrás recorrer con tu bici, a los coches no has de temer.

LAGUARDIA-RIOJA ALAVESA

Situada al sur de Álava y regada por el Río Ebro. En ella podrás disfrutar de sus paisajes de viñedos, disfrutar de los pueblos medievales y conocer todo lo relativo al vino.

19 Centro Temático del Vino

El vino es una bebida de mayores, pero este centro temático ubicado en Laguardia ofrece también a los niños un mundo de experiencias que descubrir. Eso sí, si algo quieres tomar, con un mosto te deberás conformar.

20 Pueblos medievales

Hubo una época en la que los pueblos de esta zona, debían defenderse de ataques y batallas. En Laguardia y Labraza, las murallas y torres has de rodear y tu imaginación podrás dejar volar.

21 Estanque celtibérico de Laguardia

Hace muchos años, cuando no había grifos, los pueblos tenían que guardar el agua en estanques. Construido por los celtiberos, la historia de tu Álava podrás aprovechar a estudiar.

AYALA

La comarca de Ayala es una tierra con historia y tradiciones propias que han transmitido los mayores a las nuevas generaciones. Aquí podrás conocer la tranquilidad de un bello entorno natural, su cultura y sus bonitos pueblos.

1 Museo Etnográfico de Artzeniega

Una vez un niño soñó que quería ser carpintero, otro quiso ser alfarero. En este museo se guardan los utensilios que utilizaban los antiguos oficios. Y tú, ¿qué quieres ser de mayor?

2 Mirador y Salto del Nervión

¿Conoces el ciclo del agua? ¿Sabes cómo nacen los ríos? Asómbtrate con esta cascada donde nace el Nervión, y que en el mar, se convierte en vapor.

3 Museo Santxotena

Situado en Artziniega, está el museo taller de Xabier Santxotena. Cuando pases por este rincón, acércate a conocer las obras de este escultor.

AÑANA

Situada al suroeste de Álava, la cuadrilla de Añana te ofrece naturaleza para recorrerla a pie o en bici; paisajes únicos para ver y alegrar la vista. Todo ello para disfrutar con la familia.

4 Valle Salado de Añana

Cuando no había ni monedas ni billetes, la sal se utilizaba para comprar cosas. Conoce como se obtenía la sal en este valle. Y si con dos cosas blancas has de coincidir, la sal del azúcar deberás distinguir.

5 Jardín Botánico de Santa Catalina

Antes fue un convento, ahora es un jardín con muchísimas especies de plantas. Pero no solo el olor de las plantas te harán sonreír, si vas por la noche las estrellas podrás percibir.

6 Parque Aventura de Sobrón

Escalada, kayak, tiro con arco... Multitud de actividades para disfrutar y divertirse con la familia. Si a todas las actividades quieres subir, bien protegido tendrás que ir.



VITORIA-GASTEIZ

En esta cuadrilla está la capital de Euskadi y Álava, situada en el centro de la provincia. Aparte de la ciudad, hay otros bonitos pueblos para conocer.

7 La ciudad

Visita su Casco Medieval y Centro Histórico, museos y murales... A la colina con forma de almendra podrás subir y un montón de experiencias vivir.

8 Actividades deportivas

Alavés en fútbol, Baskonia y Araski en baloncesto. En la tele los puedes ver. Triatlón, pelota, patinaje sobre hielo... en nuestra ciudad podrás aprender.

9 Anillo Verde

Puedes hacerlo en bici, patines o andando. Ríos, arroyos, humedales, bosques-isla entre cultivos y aldeas encontrarás, por los parques del Anillo Verde al pasear.

GORBEIALDEA

En esta cuadrilla, cuidada por los parques del Gorbeia y Urkiola, podrás realizar montones de actividades, todo ello, en un lugar ideal para conocer la naturaleza.

13 Parque Natural de Gorbeia

Situado en el parque natural, el monte más alto de Álava. Multitud de cosas para hacer. Y si a tus amigos quieres sorprender, como un montañero has de ascender.

14 Embalses

Dos embalses artificiales, rodeados de carril bici, con bonitas playas para el baño. En un día de verano si todo el embalse quieres admirar, en la canoa no dejaras de remar.

15 Queserías

Hace muchos años, el hombre domesticó a la cabra, y descubrió que la leche podría quedarse dura y convertirse en queso. Para conocer más detalles del producto, incluso ver ordeñar, a una quesería has de llegar.

LLANADA ALAVESA

La Llanada ha sido de siempre una tierra de cruce de caminos. Por ello podrás recorrer unas bonitas rutas para conocer su valor histórico y su gran gastronomía.

10 Dólmenes

Los dólmenes no solo aparecen en los cómics de Astérix. En la Llanada puedes encontrarte varios de ellos. ¿Conoces al Cromañón y al Homo Sapiens? Poniendo interés un poco de historia te vendrá bien aprender.

11 Embalse de Garaio y Parque de Mendixur

Cerca de la playa de Garaio, está el Parque Ornitológico de Mendixur donde un montón de aves te esperan para que las observes. Eso sí, solo están para ver, su vida sosegada no deberás entorpecer.

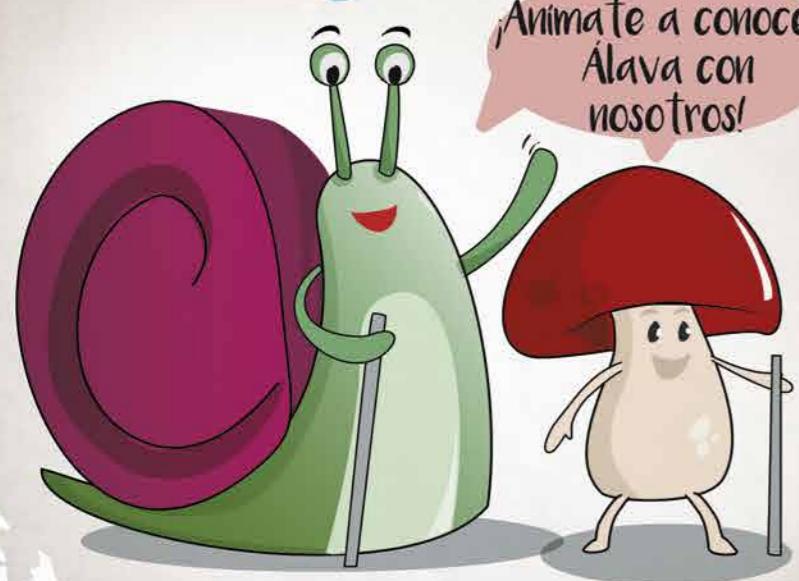
12 Túnel de San Adrián

Situado en parque de Aizkorri-Aratz, dentro del túnel se abre un camino por el que pasaron hace cientos de años gentes que se dirigían a Santiago de Compostela. Si eres bueno en geografía, la provincia vecina sabrás reconocer



- Parque Natural
- Actividades Acuáticas
- Oficina de Turismo
- Patrimonio Arqueológico
- Castillo o muralla
- Paseos en bici
- Turismo Activo

¡Anímate a conocer Alava con nosotros!



Diseño e ilustración Alain Larreina

